

Q-2100R

Description

- 1 Compartiment de chauffe
- 2 Élément après-chauffe
- 3 Station de remplissage
- 4 Rangements moules x2
- 5 Éléments de lavage & trempage x3

Dimensions

17" H x 22" W x 18½" D [°]
11½" H x 14" W x 15¼" D
15½" H x 12" W x 12" D ^{°°}
6" H x 33½" W x 25" D
4½" H x 8" W x 14" D ^{°°°}

[°] Ces mesures sont données avec le capot de l'ensemble compartiment de chauffe en position ouverte.
^{°°} Cette mesure inclut la hauteur de la bouteille de monomère sur la station (toutes les hauteurs sont prises du comptoir jusqu'en haut)
^{°°°} 36" additionnels sont demandés pour 3 éléments de lavage & trempage (pas sur la photo)

Besoins électriques

120V AC
 230V AC 50/60 Hz one 10 amp circuit
 (Système International)

Q-2100R 2-3 paires à l'heure

Des systèmes de production plus importants sont disponibles. Doublez l'efficacité avec une seconde station de remplissage



Élément d'équipements & Bénéfices

☒ Contrôle par microprocesseur

- Formation minimale
- Le système pas à pas fonctionne avec l'opérateur et l'aide à assurer la précision
- Facile à utiliser
- Sélection automatique des moules et des joints
- Régulier, de qualité supérieure
- Procédure identique de l'opérateur pour tous les designs
- Transposition Rx automatique

☒ Excellent design mécanique

- Petit espace nécessaire
- Ergonomique
- Propre, silencieux
- Auto-diagnostique
- Basse consommation d'énergie
- Imprimante compatible

☒ Technologie de chauffe UV dé posée

- Protège avec l'environnement
- Pas de déchets dus aux produits
- Nettoyage simple & maintenance minimale

Bénéfices technologiques

☒ Qualité de verres supérieure

- Surfaces extrêmement lisses
- Haute transmission de la lumière
- Clarté améliorée
- Puissances exactes, précises

☒ Permet le service en 1 heure

☒ Coûts d'opérations bas

- Exigences d'inventaire minimales
- Hauts rendements

☒ Gamme de puissances

- Sphère +4.00D to -6.00D (0.25D)
- Cylindre -0.25D to -2.50D (0.25D)
- Addition +1.00D to +3.00D (0.25D)

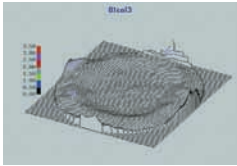
Les premiers à avoir mérité les 2 certifications Colts



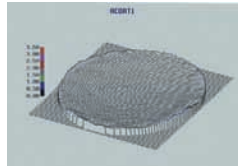
Performance des équipements



Précision des prescriptions



Lentille polycarbonate surfacée



Lentille OD

Le système Q2100-R a révolutionné la manière dont des centaines de professionnels de l'optique ont gardé le contrôle de leur plus importante dépense d'opérations: la facture du laboratoire. En se concentrant sur les designs des verres, de matériaux haut de gamme et un meilleur service, ils ont développé leurs affaires en réduisant leurs coûts de 70%

- meilleurs verres
- ventes plus importantes
- augmentation des profits
- patients satisfaits

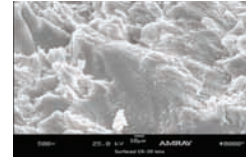


Compartiment de chauffe avec Rangements pour les moules

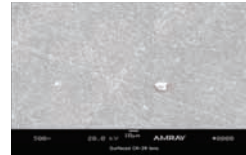


Surface du verre amplifiée 500 fois

Verre après surfacage



Verre après polissage



Verre par Q-2100R



α Moules sur mesure disponibles

Permettez-nous de faire sur mesure un moule pour les besoins spécifiques de votre magasin

- CFL – 18
- CFL – 16
- CFL – 20
- Asphérique Simple Vision
- Asphérique FT-28

